

STUDIO K2

**K2 STUDIO DZIAŁAŃ PLASTYCZNYCH
I TERAPEUTYCZNYCH**
ul. Juranda 7, 20-629 LUBLIN
tel. 081 525 16 42, 0 501 707 848
Regon 432276868, NIP 712-162-64-70

K2 Studio Działań
Plastycznych i Terapeutycznych
20-629 Lublin, ul. Juranda 7
tel. 081 525 16 42
www.studio-k2.pl

OPINIA

Dominika Krupa (ur. 28.01.2002r.) uczęszcza na zajęcia do K2 Studio Działań Plastycznych i Terapeutycznych w Lublinie. Terapie odbywają się podczas zajęć z pedagogiem, psychologiem, integracji sensorycznej, arteterapii i muzykoterapii.

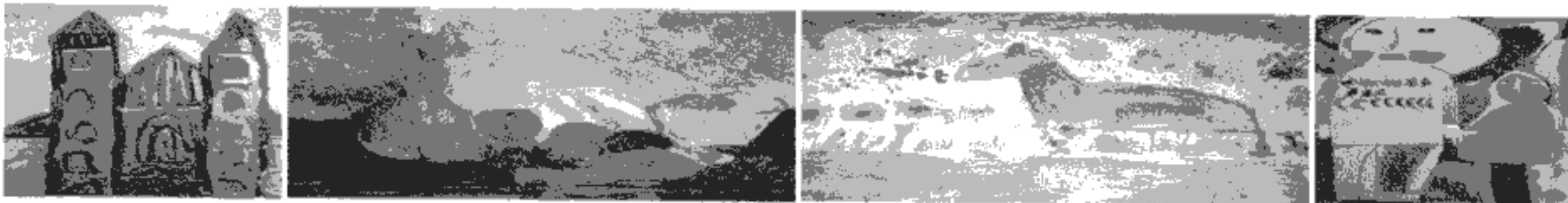
Rozwój nieharmonijny, deficyty dotyczą rozwoju mowy czynnej (niedosłuch), koordynacji. Dziewczynka wokalizuje ciągi sylab- „ma”, „da”. Rozumie i wykonuje proste polecenia. Gdy coś chce bierze osobę za rękę i wskazuje dłonią np.: dany przedmiot, zabawkę. Posługuje się prostymi gestami. Reaguje na swoje imię.

Dominika nauczyła się ładnie pracować przy stoliku. Bardzo sprawnie układa puzzle, układanki, historyjki. Odczytuje globalnie wyrazy (w zakresie wyuczonych schematów); prawidłowo dobiera podpisy do obrazków, zdjęć.

Dziewczynka dostrzega podobieństwa i różnice. Ma dobrą percepcję wzrokową. Dominika bardzo chętnie uczestniczy w zajęciach z arteterapii. Lubi rysować. Samodzielnie kreśli postać ludzką i kota(w/g wyuczonego schematu). Potrafi (z minimalną pomocą terapeuty) wypełnić kolorem formy zaznaczone konturem.

K2 STUDIO DZIAŁAŃ
PLASTYCZNYCH
I TERAPEUTYCZNYCH

ul. Juranda 7, 20-629 Lublin, Polska
+48 81 525 16 42, +48 501 707 848
www.studio-k2.pl



STUDIO K2

Dużą radość daje dziewczynce praca z masami plastycznymi(ciastolina, masy solne, papierowe, klejowe, kisiel). W trakcie zajęć plastycznych potrafi pracować w skupieniu przez 45 min.

Ostatnio Dominika nauczyła się także , przez dłuższy czas, koncentrować na słuchaniu muzyki. Zajęcia muzyczne obniżają poziom nadrucliwości i pobudzenia emocjonalnego dziewczynki. W trakcie muzykoterapii Dominika wycisza się.

Dominika chętnie podejmuje proponowane przez terapeutę czynności, choć zdarza się ,że wymusza swoje propozycje.

Lubi współpracować podczas ulubionych zabaw zabawy. Bardzo ładnie naśladuje zabawy z przedmiotami(np.: karmienie misia).

Dziewczynka uczestniczy także w terapii integracji sensorycznej. Ćwiczenia te dotyczą stymulacji przedsionkowej, stymulacji proprioceptywnej (czucia głębokiego), stymulacji dotykowej dłoni, stymulacji twarzy- głównie w obrębie ust. Prowadzona jest terapia percepcji węchowej i wzrokowej. Wszystkie zajęcia zaczynają się masażem Wilberger.

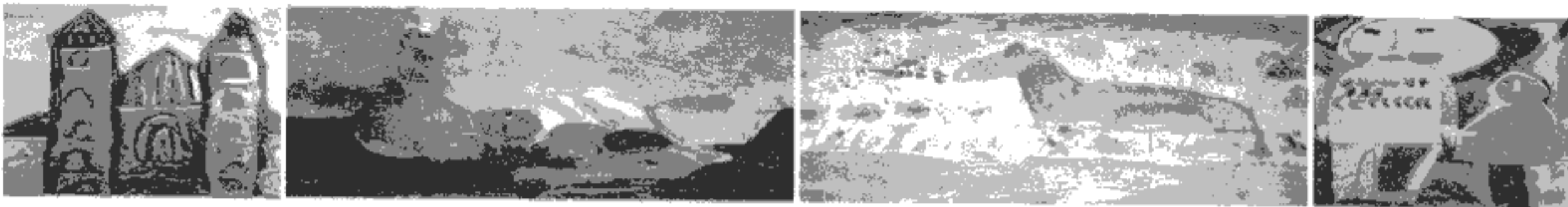
Dominika jest dzieckiem raczej pogodnym. Jednak jej emocje cechuje znaczna labilność. Nie zawsze emocje są adekwatne do sytuacji. Zdarza się ,że są niewspółmierne do bodźca , który je wywołał.

Samodzielnie je, ubiera się i rozbiera. Sygnalizuje potrzeby fizjologiczne.

Potrzebuje stałej zachęty i nadzoru osoby dorosłej w wykonywaniu codziennych czynności.

K2 STUDIO DZIAŁAŃ
PLASTYCZNYCH
I TERAPEUTYCZNYCH

ul. Juranda 7, 20-629 Lublin, Polska
+48 81 525 16 42, +48 501 707 848
www.studio-k2.pl



STUDIO K2

ZALECENIA:

- pobyt w rówieśniczej grupie przedszkolnej, przy równoległej indywidualnej terapii;
- stała stymulacja ogólnorozwojowa usprawniająca przede wszystkim umiejętności komunikacyjne i podejmowania współpracy;
- stosowanie odpowiedniego systemu wzmocnień;
- terapia mowy;
- stosować przerwy podczas zajęć przy stoliku wypełnione zabawami ruchowymi.

Opinie sporządzono na prośbę rodziców.

Zespół terapeutów K2 Studio pracujący z Dominiką:

prof. Andrea Jaworska- muzykoterapeuta
mgr Iwona Grzywacz- pedagog specjalny
mgr Monika Omiotek- psycholog, pedagog
mgr Agnieszka Chodun- terapeuta integracji sensorycznej
mgr Katarzyna Krasnodębska - arteterapeuta

Dyrektor K2 Studio
KATARZYNA KRASNODĘBSKA
mgr Katarzyna Krasnodębska

K2 STUDIO DZIAŁAŃ
PLASTYCZNYCH
I TERAPEUTYCZNYCH

ul. Juranda 7, 20-629 Lublin, Polska
+48 81 525 16 42, +48 501 707 848

www.studio-k2.pl